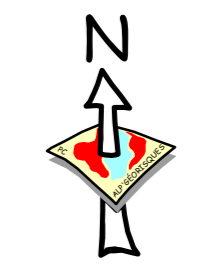


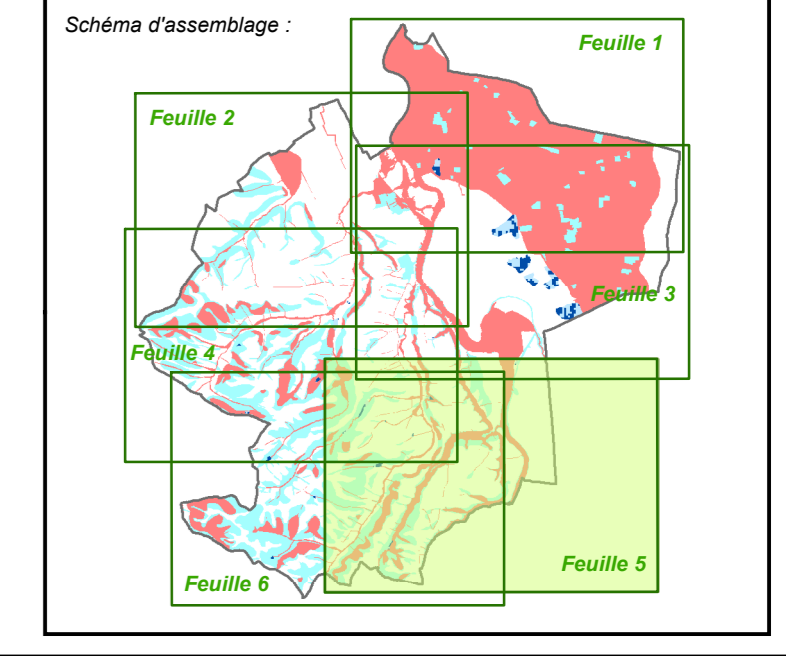
Légende :

Niveau de contraintes	Nature du risque
 Zones d'interdictions	P : chutes de pierres G : glissements de terrain T : crues de torrents V : ravinements et ruissellements sur versant I : inondations du réseau hydraulique principal
 Zones de contraintes faibles	
 Zones sans contrainte spécifique	

Pour le ruissellement sur versant de type phénomène généralisé, voir encart au 1/30 000 (feuille 5)



Bassins, plans d'eau, réservoirs d'eau



Etabli en : Juillet 2023
Approuvé le :



Réalisation et édition : Alp'Géoriskes

Echelle : 1/5 000

